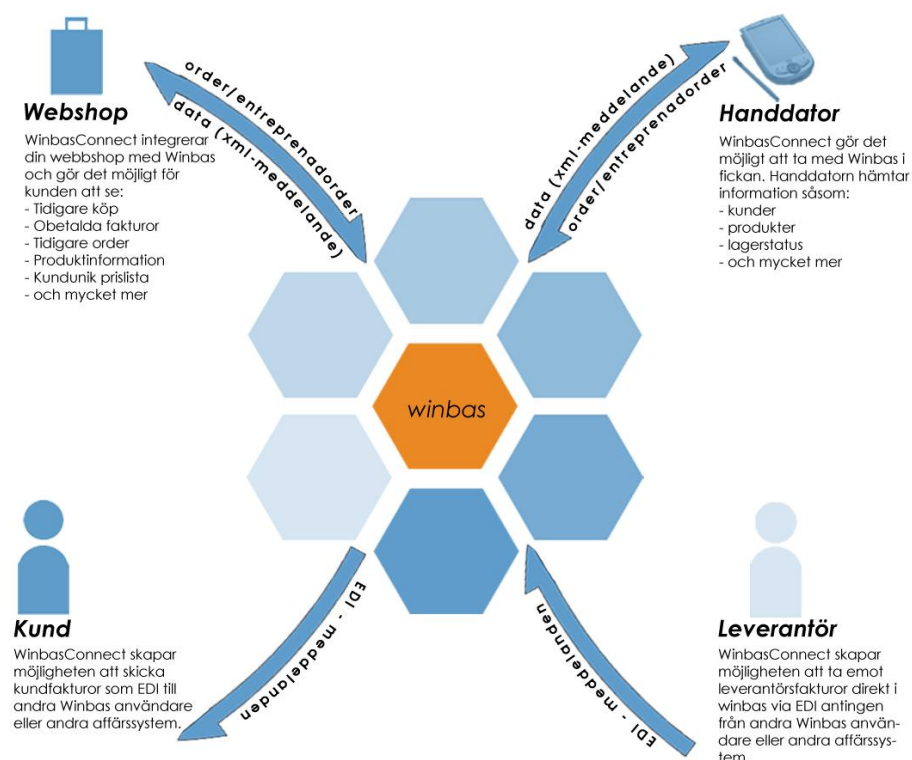


## Övergripande beskrivning Winbas Connect

WinbasConnect är en rutin som ingår i standardutgåvan av Winbas Affärssystem. Denna rutin gör det möjligt att sända och ta emot elektronisk information i form av xml-meddelanden mot Winbas. Kommunikationen kan ske mot andra system i företagets nätverk, handdatorer eller webbaserade system. Respektive meddelande kan individuellt ställas in beträffande varifrån det skall läsas och hur ofta Winbas skall söka efter detta meddelande på angiven plats. Denna rutin är m.a.o. lämplig att installera på servern då denna dator är igång dygnet runt.



### Meddelanden som kan hämtas.

- Order kan antingen avse en vanlig kundorder eller en arbetsorder (en s.k. entreprenadorder). Om kunden och projektet inte redan finns i Winbas läggs dessa upp automatiskt. Ordern kan även innehålla en struktur av detaljer.

### Meddelanden som sänds (Komplett eller kompletterande sändning)

- Kundinformation såsom namn, adress o.s.v.
- Kundunika prislistor
- Obetald kundreskontra
- Kundstatistik, d.v.s. fakturastatistik
- Produktgrupper
- Produktinformation såsom nummer, namn produktbeskrivning m.m. Även en mängd fria informationsfält som kan användas till storlek färg, olika förpackningsenheter o.s.v.
- Inneliggande order
- Kundfakturor
- Beställning till leverantör

Vissa av dessa meddelanden har dessutom selekteringsmöjligheter för att begränsa mängden till t.ex. en viss produktgrupp eller en viss beställning till en speciell leverantör.

Det finns även möjlighet att lägga på en unik funktion i meddelandet för att konvertera Winbas Connect XML utseende till ett kundunikt utseende.

## Installation

Respektive meddelande kan individuellt ställas in vad gäller varifrån det skall läsas och hur ofta Winbas skall söka efter detta meddelande på angiven plats. Denna rutin är m.a.o. lämplig att installera på servern då denna dator är igång dygnet runt. I bryggan kan sedan inställningar göras för att inte köras under vissa tidsintervall då ex.vis backuper körs.

Läses meddelanden från en hemsida läses den angivna filen. Om meddelandet hämtas från en lokal server kan t.ex. order\*.xml anges där \* står för 01, 02, 03 o.s.v.

## Kostnader för att använda WinbasConnect

Om produkten används för kommunikation mot Winbas Business Online. D.v.s. Winbas eget integrerade e-handels system så ingår kostnaden för produkten i prislistan som finns att tillgå rörande Winbas e-handel.

Om produkten används för andra ändamål är kostnaden 2 kr/inkommande order i Winbas. Alltså inga kostnader för information som exporteras. Vi kräver dessutom att företaget i fråga har ett uppdatering/supportavtal med Winbas AB.

---

## Användningsområden för WinbasConnect

### Webshop 1

Du har en webshop där dina kunder kan lägga order dygnet runt. Ställ orderimporten att söka på din web var 5 minut. Ställ exporten på samma tid. Du kan nu administrera d.v.s. lägga upp kundernas lösenord, lägga upp produkter m.m. löpande och var 5 minut uppdateras denna information på din webshop. Kunden som besöker din webshop ser vad han tidigare köpt även om detta varit en telefon eller faxorder. Han ser obetalda fakturor. Han ser tidigare order och statusen på dessa. Han ser och kan använda all den produktinformation inklusive sitt eget kundunika pris som du hela tiden uppdaterar.

### Handdator

Företagets säljare har en handdator i bröstfickan när de är ute på fältet. Ställ exporten på 5 minuter till en mapp på företagets server. Närhelst säljaren vill uppdatera sin handdator hämtar den uppgifter från företagets server rörande kunder, produkter, lagerstatus m.m.

När ordern är registrerad i handdatorn skickas den till importmappen i företagets server och är direkt klar för effektivering. Om du står på en mäsas så har du en skrivare kopplad till handdatorn för utskrift av orderbekräftelse. Meddelande som läses in från handdator bör lagras på företagets server eftersom WinbasConnect då klarar av flera inkommande meddelanden samtidigt i samma mapp på samma dator.

### Webshop 2

Du har en webbshop, arbetar med handdatorer på fältet och vissa av dina kunder vill ha produktinformation löpande till sina webplattformar. Detta är inget problem eftersom respektive meddelande kan ställas in flera ggr till olika destinationer. Ett meddelande till en destination kallar vi för resurs.

## Implementation av WinbasConnect

Då du skapar eller läser xml-meddelanden koncentrera dig då på den information (de fält) som du vill sända eller ta emot. Enbart ett fåtal fält i resp. meddelande är tvingande. Vill du utnyttja all information och alla funktioner som finns inbyggda i olika meddelanden, behöver du först en fördjupad studie i Winbas Affärssystem. Kompletta Specifikation över resp. meddelande finner du [www.winbas.com/connect](http://www.winbas.com/connect)